



la bacchetta magica da strega

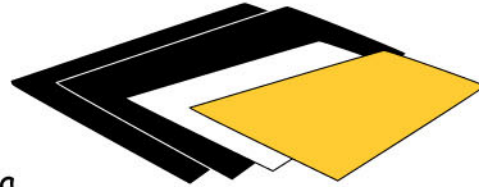
cosa ti serve:



un bastoncino



un foglio di carta crespa nera



2 cartoncini neri, 1 bianco e 1 giallo



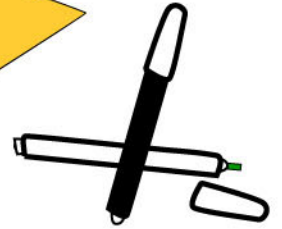
forbici dalla punta arrotondata



colla

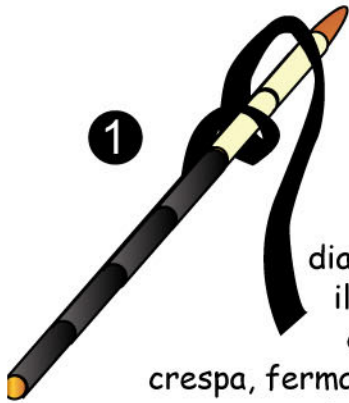


nastro biadesivo



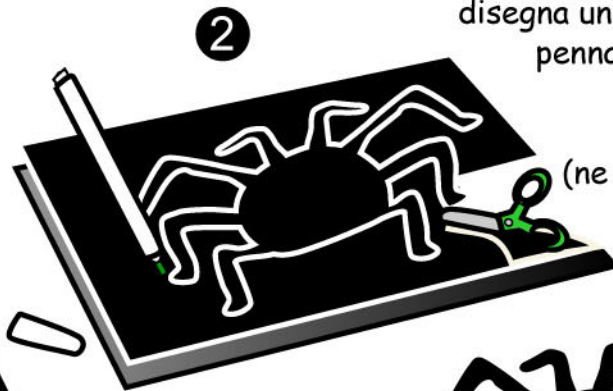
un pennarello bianco e uno nero

come si fa:



1

avvolgi diagonalmente il bastoncino con la carta crespa, fermandola con il nastro biadesivo



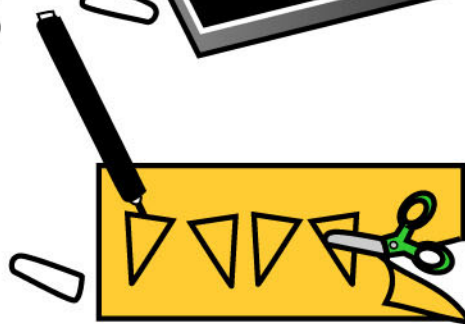
2

sovrapponi i due cartoncini neri, disegna un ragno con il pennarello bianco e ritaglia la sagoma (ne ottieni due)



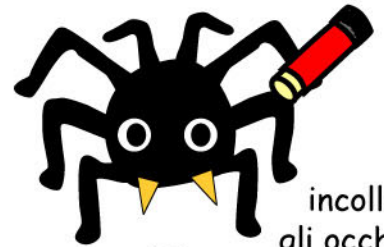
3

disegna e ritaglia quattro occhi sul cartoncino bianco



4

disegna e ritaglia quattro denti aguzzi sul cartoncino giallo



5

incolla gli occhi e i denti sui due ragni



6

attacca sul retro di un ragno un pezzo di nastro biadesivo, poi appoggia la bacchetta



7

sovrappni l'altro ragno facendo coincidere le due sagome